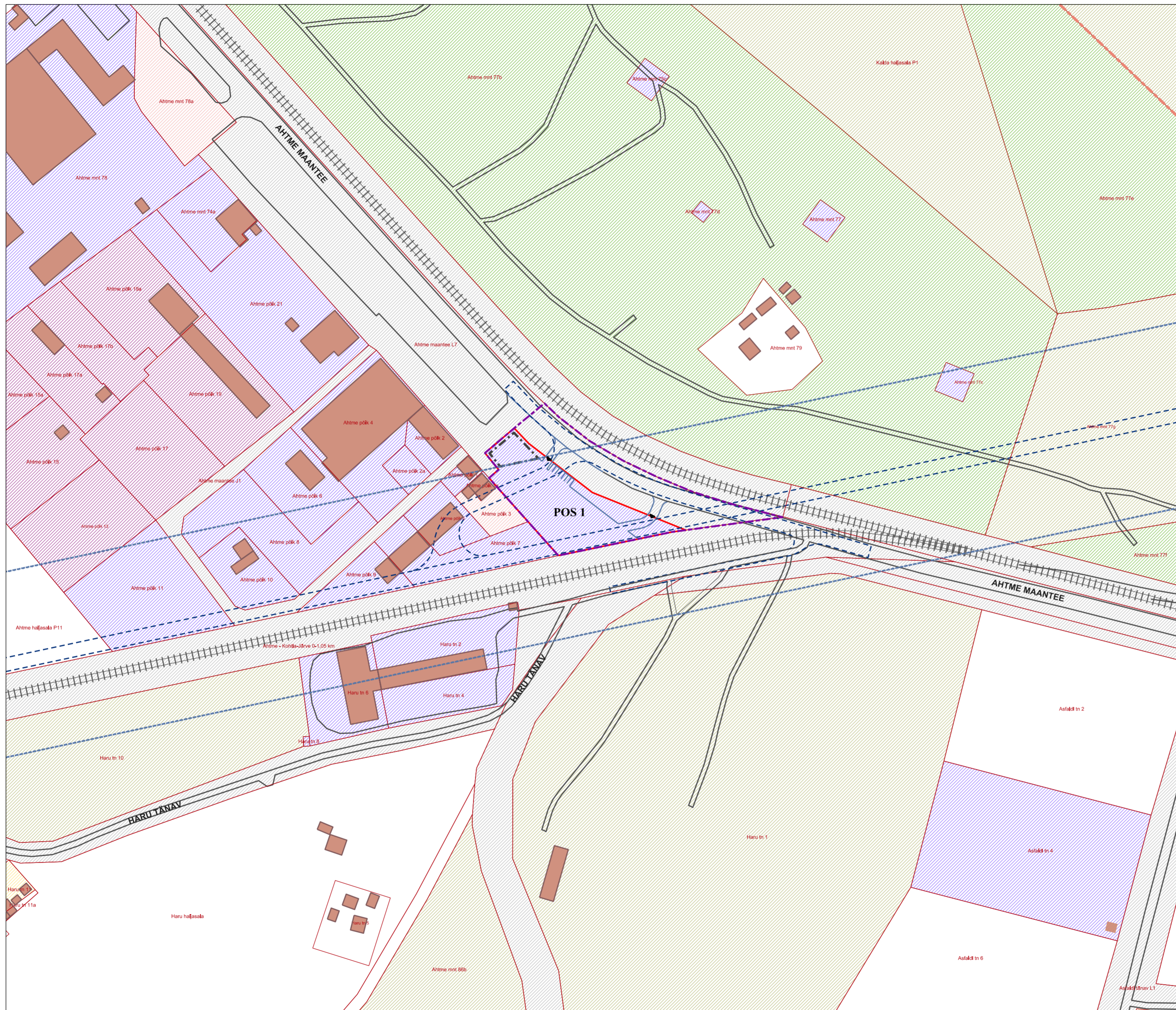
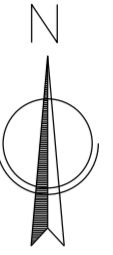


Ahtme linnaosa, Kohtla-Järve linn
AHTME MAANTEE L7 ALA
DETAILPLANEERING
 PLANEERINGUALA KONTAKTVÖÖNDI
 FUNKTSIONAALSED SEOSSED 1:2000



LEPPEMÄRGID

- planeeringuala piir
- kohaliku omavalitsuse piir
- ol.ol. katastrüksuse piir
- ol.ol. katastrüksuse nimetus
- plan. katastrüksuse piir
- maatulundusmaa
- ärimaa
- tootmismaa
- 50% ärimaa ja 50% tootmismaa
- transpordimaa
- üldkasutatav maa
- elamumaa
- ol.ol. hoonestus
- plan. hoonestusala
- ol.ol. teed ja tänavad
- plan. teed ja parklad
- ol.ol. raudtee
- persp. maantee trass (vastavalt maakonnaplaneeringule)
- persp. maantee kaitseväänd (60 meetrit teljest)
- (vastavalt maakonnaplaneeringule)
- plan. juurdepääs planeeringualale

Wesenberg

OU WESENBERG
 Registrikood 12865969
 J. Kunderi 1-8 44307 Rakvere
 MTR EEP003276
 tel: 5211425
 e-mail: info@wesenberg.ee

objekt		Ahtme maantee L7 ala detailplaneering	
töö nr	62-1122	joonis	PLANEERINGUALA KONTAKTVÖÖNDI FUNKTSIONAALSED SEOSSED
mõõtkava	1:2000	planeeringu koostamise korraldaja	Kohtla-Järve Linnavalitsus
leht	3	arhitekt-planeerija	Kristi Jõemets Kutsetunnistus nr 176297
kaupäev	14.10.2024	planeerija	Liina Talistu Diplom nr MA 019394